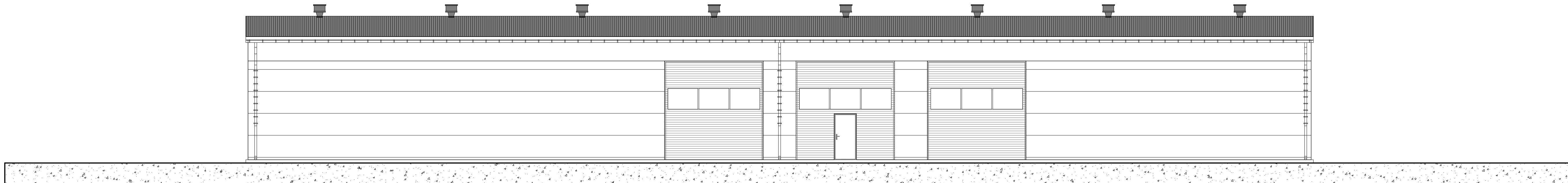
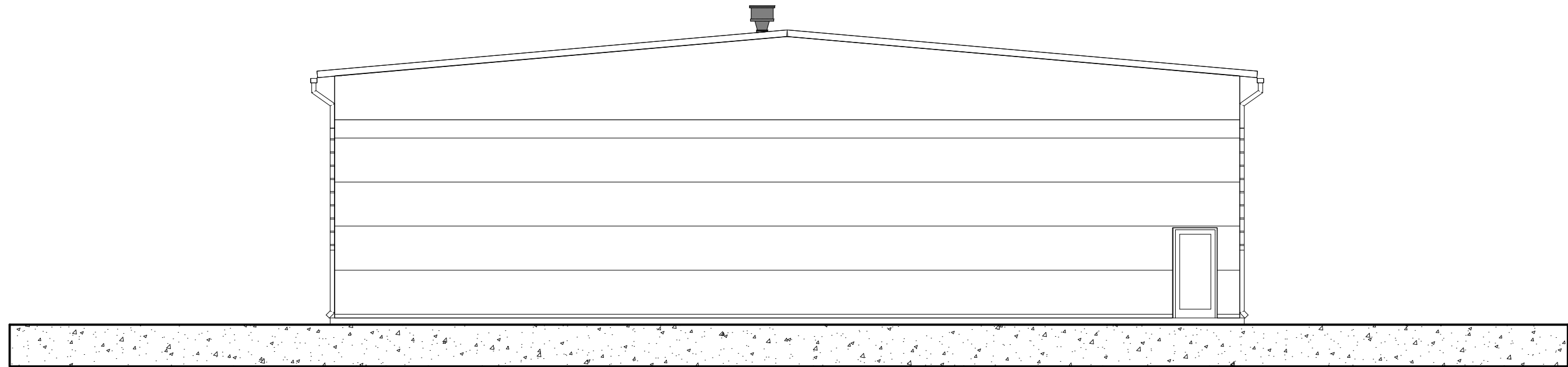


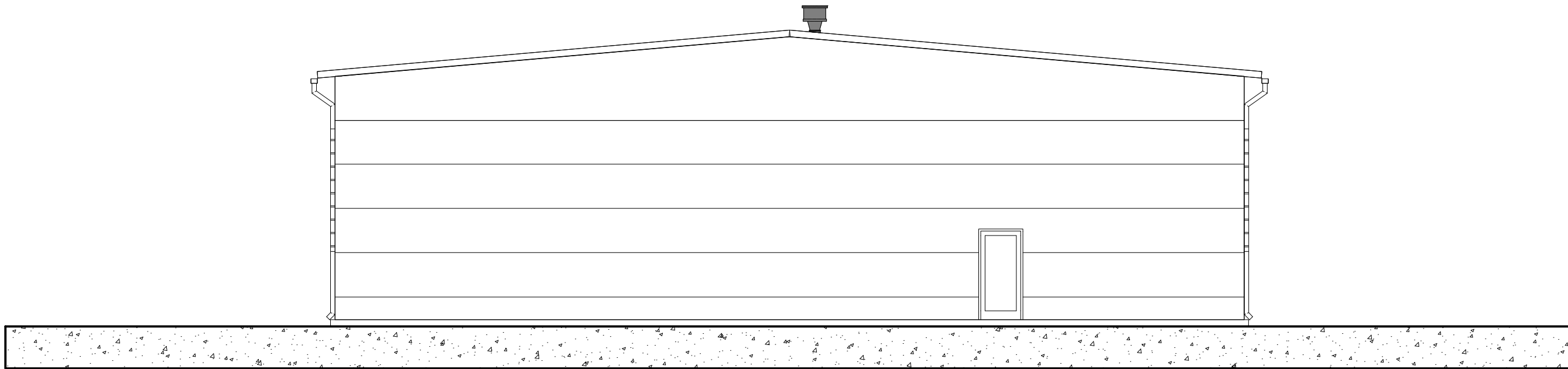
ELEWACJA POŁUDNIOWO - WSCHODNIA



ELEWACJA PÓŁNOCNO - ZACHODNIA




ELEWACJA POŁUDNIOWO - ZACHODNIA



ELEWACJA PÓŁNOCNO - WSCHODNIA

UWAGA: WSZYSTKIE WYMIARY SPRAWDZIĆ I ZWERYFIKOWAĆ NA BUDOWIE

|  |  |                               |  |  |  |                  |
|--|--|-------------------------------|--|--|--|------------------|
| <br>Specjalność<br>architektoniczna |  | ZAKŁAD USŁUG TECHNICZNYCH     |  | UL. BUSKA 1B/5, 80-541 GDĄŃSK TEL. 502 521 838 |  |                  |
| PROJEKTANT:  |  | mgr inż. arch. WANDA GRODZIA  |  | ID: PO-0162<br>UPRZ.: 4274/GD/89               |  |                  |
|  |  | mgr inż. arch. JACEK SŁAWICKI |  | ID: PO-0022<br>UPR. WŁ. 15/GD/00               |  |                  |
| INWESTOR: KOMENDA MIEJSKA POWATOWEJ STRAŻY POŻARNEJ w GDYNI, ul. Włodysława IV 12/14                                     |  |                               |  |  |  | RYS. NR          |
| Budowa hali magazynowej na potrzeby OŁOC wraz z placem manewrowym  |  |                               |  |  |  | A4               |
| GDYNIA, ul. KRZEMOWA 4, działka nr 265/2, 266/2 obręb 0027 Wielki Kacik  |  |                               |  |  |  |                  |
| FAZA:  |  | PROJEKT TECHNICZNY            |  | BRANŻA: ARCHITEKTURA                           |  | DATA: 17.11.2025 |
| ELEWACJE   |  |                               |  |  |  | 1:100            |